

# Glassprossen

## 1.5 Glassprossen

Seite 43 Glassprossen selbstklebend mit schwarzen Dichtlippen

Glassprossen selbstklebend



 Empfohlenes Zubehör ab Seite 82

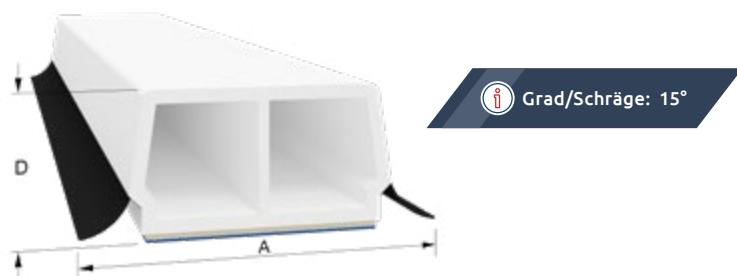
- PVC-Reiniger
- Schaumklebeband

## Glassprossen mit Dichtlippe, sk

### EINSATZZWECK

Für die optische Verbesserung der Fenster im Alt- und Neubau. Sprossenprofile in verschiedenen Varianten mit Weichlippe in verschiedenen Farben erhältlich.

Geeignet für den Innen- und Außeneinsatz.



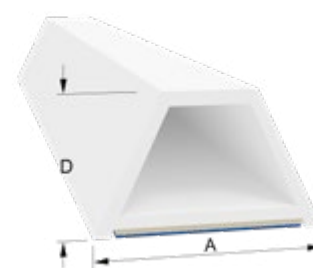
Artikelnummer	Artikelbezeichnung	A [mm]	B [mm]	C [mm]	D [mm]	Länge [m]	Farbe	VE	ME
GL 2709-S-L	Glassprossen mit Dichtlippen 27 x 9 mm Schaum sk	27			9	5	weiß	60	m
GL 3409-S-L	Glassprossen mit Dichtlippen 34 x 9 mm Schaum sk	34			9	5	weiß	60	m
GL 4409-S-L	Glassprossen mit Dichtlippen 44 x 9 mm Schaum sk	45			9	5	weiß	60	m
GL 6409-S-L	Glassprossen mit Dichtlippen 64 x 9 mm Schaum sk	65			9	5	weiß	60	m
GL 2713-S-L	Glassprossen mit Dichtlippen 25 x 13 mm Schaum sk	27			13	5	weiß	60	m
GL 3413-S-L	Glassprossen mit Dichtlippen 34 x 13 mm Schaum sk	34			13	5	weiß	60	m
GL 4413-S-L	Glassprossen mit Dichtlippen 44 x 13 mm Schaum sk	45			13	5	weiß	40	m
GL 6413-S-L	Glassprossen mit Dichtlippen 64 x 13 mm Schaum sk	65			13	5	weiß	40	m

## Glassprossen selbstklebend

### EINSATZZWECK

Für die optische Verbesserung der Fenster im Alt- und Neubau. Sprossenprofile in verschiedenen Varianten ohne Weichlippe in verschiedenen Farben erhältlich.

Geeignet für den Innen- und Außeneinsatz.



Artikelnummer	Artikelbezeichnung	A [mm]	B [mm]	C [mm]	D [mm]	Länge [m]	Farbe	VE	ME
GL 2510-S	Glassprosse selbstklebend 25 x 10 mm	25			10	6	weiß	a.A.	m
GL 2515-S	Glassprosse selbstklebend 25 x 15 mm	25			15	6	weiß	a.A.	m
GL 2713-S	Glassprosse selbstklebend 27 x 13 mm	27			13	6	weiß	a.A.	m
GL 2811-S	Glassprosse selbstklebend 28 x 11 mm	28			11	6	weiß	a.A.	m
GL 4011-S	Glassprosse selbstklebend 40 x 11 mm	40			11	6	weiß	a.A.	m
TRSK 600	Universalsprosse selbstklebend 25 x 5 mm	25			5	6	weiß	a.A.	m

a.A. = auf Anfrage

Weitere Farben für Weichlippen und Schaumklebebänder auf Anfrage.

# Sohlbankanschlüsse

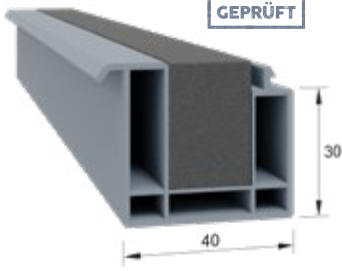
Für fachgerechte Fensterbankanschlüsse sowie den perfekten Transportschutz für viele verschiedene Systeme. Durch zusätzliche Komponenten (wie z.B. Dämmkern, Weichlippen oder neu konstruierte Kammern im Profil) erzielen wir einen erhöhten Dämmwert sowie Druckwiderstand. Beide Werte werden durch das ift Rosenheim geprüft. Geeignet für verschiedene Fenstersysteme.

1.6	Sohlbankanschlüsse
Seite 45	VEKA
Seite 46	REHAU
Seite 47	KÖMMERLING
Seite 48	Deceuninck (Inoutic, Thyssen)
Seite 50	Schüco
Seite 51	Aluplast
Seite 52	Salamander
Seite 53	GEALAN
Seite 54	WERU





GEPRÜFT



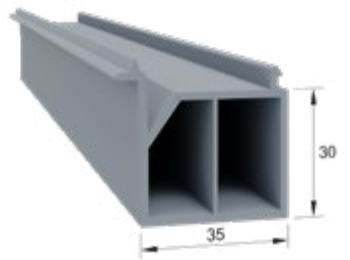
SB 4030 V 82



SB 4830V



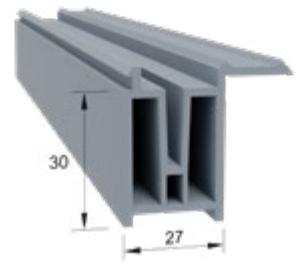
SB 3530V-L



SB 3530V



SB 2530VT-2



SB 2730VT-2



SB 2530T-2

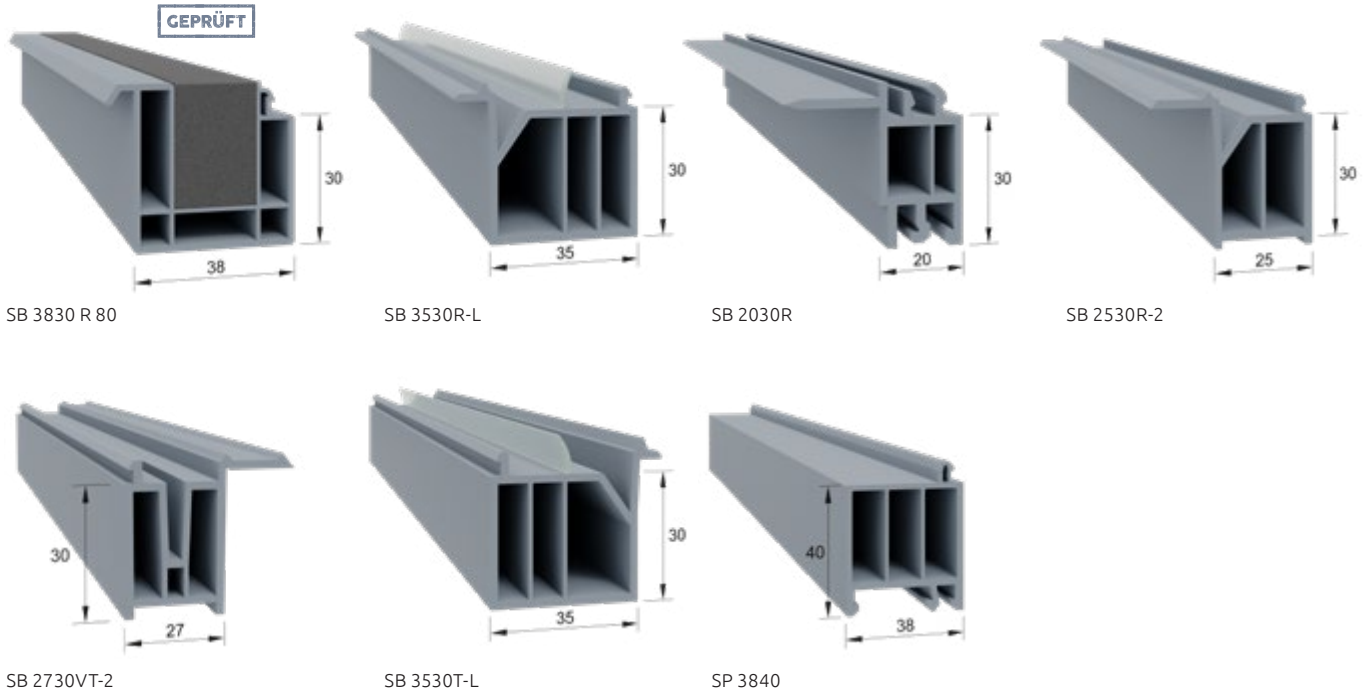


VB 5830



Artikelnummer	Artikelbezeichnung	Länge [m]	Farbe	VE	ME
SB 4030 V 82	Sohlbankprofil 40 x 30 mm mit Dämmkern	6	grau	60	m
SB 4830V	Sohlbankprofil 40 x 30 mm ohne Dämmkern	6	grau	60	m
SB 3530V-L	Sohlbankprofil 35 x 30 mm mit Lippe	6	grau	60	m
SB 3530V	Sohlbankprofil 35 x 30 mm	6	grau	60	m
SB 2530VT-2	Sohlbankprofil 25 x 30 mm	6	grau	60	m
SB 2530VS-2	Sohlbankprofil 25 x 30 mm	6	grau	60	m
SB 2730VT-2	Sohlbankprofil 27 x 30 mm	6	grau	60	m
VB 5830	Verbreiterung 58 x 30 mm	6	grau o. weiß	60	m
SB 2530T-2	Sohlbankprofil 25 x 30 mm	6	grau	60	m

	70 mm Softline	70 mm Swingline	76 mm Softline	82 mm Softline	82 mm Artline
Die Profile passen bei diesen Systemen von Veka.	<input type="radio"/>	<input type="radio"/>	<input type="radio"/>	<input type="radio"/>	<input type="radio"/>
	<input type="radio"/>	<input type="radio"/>	<input type="radio"/>	<input type="radio"/>	<input type="radio"/>
	<input type="radio"/>	<input type="radio"/>	<input type="radio"/>	<input type="radio"/>	<input type="radio"/>
	<input type="radio"/>	<input type="radio"/>	<input type="radio"/>	<input type="radio"/>	<input type="radio"/>
	<input type="radio"/>	<input type="radio"/>	<input type="radio"/>	<input type="radio"/>	<input type="radio"/>
	<input type="radio"/>	<input type="radio"/>	<input type="radio"/>	<input type="radio"/>	<input type="radio"/>
	<input type="radio"/>	<input type="radio"/>	<input type="radio"/>	<input type="radio"/>	<input type="radio"/>
	<input type="radio"/>	<input type="radio"/>	<input type="radio"/>	<input type="radio"/>	<input type="radio"/>
	<input type="radio"/>	<input type="radio"/>	<input type="radio"/>	<input type="radio"/>	<input type="radio"/>



Artikelnummer	Artikelbezeichnung	Länge [m]	Farbe	VE	ME
SB 3830 R 80	Sohlbankprofil 38 x 30 mm mit Dämmkern	6	grau	60	m
SB 3530R-L	Sohlbankprofil 35 x 30 mm mit Lippe	6	grau	60	m
SB 2030R	Sohlbankprofil 20 x 30 mm	6	grau	60	m
SB 2530R-2	Sohlbankprofil 25 x 30 mm	6	grau	60	m
SB 2730VT-2	Sohlbankprofil 27 x 30 mm	6	grau	60	m
SB 3530T-L	Sohlbankprofil 35 x 30 mm mit Lippe	6	grau	60	m
SP 3840	Sohlbankprofil 38 x 40 mm	6	grau	60	m

	70 mm Brillant Design	70 mm Euro Design	80 mm Synego	86 mm Geneo
Die Profile passen bei diesen Systemen von REHAU.	<input type="radio"/>	<input type="radio"/>	<input type="radio"/>	<input type="radio"/>
	<input type="radio"/>	<input type="radio"/>	<input type="radio"/>	<input type="radio"/>
	<input type="radio"/>	<input type="radio"/>	<input type="radio"/>	<input type="radio"/>
	<input type="radio"/>	<input type="radio"/>	<input type="radio"/>	<input type="radio"/>
	<input type="radio"/>	<input type="radio"/>	<input type="radio"/>	<input type="radio"/>
	<input type="radio"/>	<input type="radio"/>	<input type="radio"/>	<input type="radio"/>
	<input type="radio"/>	<input type="radio"/>	<input type="radio"/>	<input type="radio"/>

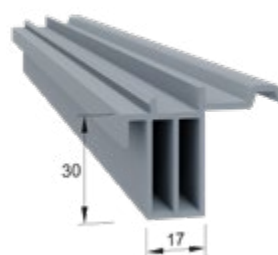
● zusätzliche Verschraubung empfehlenswert



SB 4130 PF 76



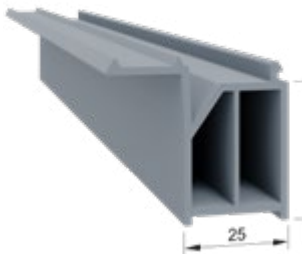
SB 3017 I-L/76



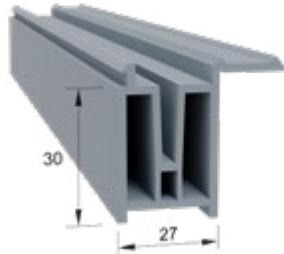
SB 1730-TE



SB 4830KÖ



SB 2530VT-2



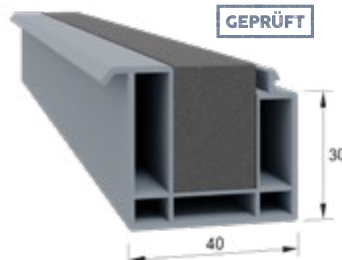
SB 2730VT-2



SB 3530V



SB 3530V-L



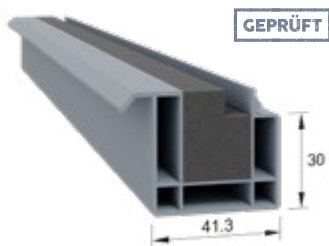
SB 4030 V 82



Artikelnummer	Artikelbezeichnung	Länge [m]	Farbe	VE	ME
SB 4130 PF 76	Sohlbankprofil 41 x 30 mm mit Lippe und Dämmkern	6	grau	60	m
SB 3017 I-L/76	Sohlbankprofil 30 x 17 mm mit Lippe	6	grau	60	m
SB 1730-TE	Sohlbankprofil 17 x 30 mm	6	grau	60	m
SB 4830KÖ	Adapter Sohlbankprofil 48 x 30	6	weiß	36	m
SB 2530VT-2	Sohlbankprofil 25 x 30 mm	6	grau	60	m
SB 2730VT-2	Sohlbankprofil 27 x 30 mm	6	grau	60	m
SB 3530V	Sohlbankprofil 35 x 30 mm	6	grau	60	m
SB 3530V-L	Sohlbankprofil 35 x 30 mm mit Lippe	6	grau	60	m
SB 4030 V 82	Sohlbankprofil 40 x 30 mm mit Dämmkern	6	grau	60	m

	70 mm	76 mm	88 mm
Die Profile passen bei diesen Systemen von PROFEX:	<input type="radio"/>	<input type="radio"/>	<input type="radio"/>
	<input type="radio"/>	<input checked="" type="radio"/>	<input checked="" type="radio"/>
	<input type="radio"/>	<input type="radio"/>	<input type="radio"/>
	<input type="radio"/>	<input type="radio"/>	<input type="radio"/>
	<input type="radio"/>	<input type="radio"/>	<input type="radio"/>
	<input type="radio"/>	<input type="radio"/>	<input type="radio"/>
	<input type="radio"/>	<input type="radio"/>	<input type="radio"/>

● zusätzliche Verschraubung empfehlenswert



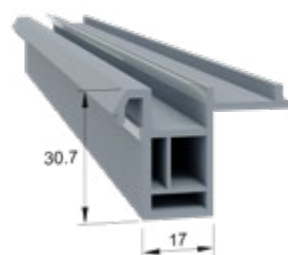
SB 4131IE76-VAR2



SB 4130 I 76



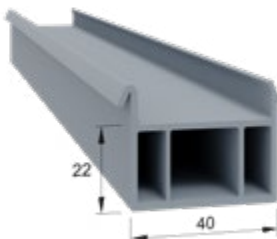
SB 4131 I 84



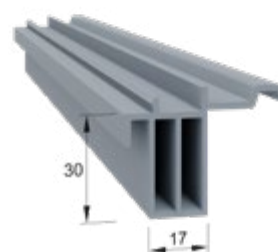
SB 3017I-L/76



SB 3017 I-L/84



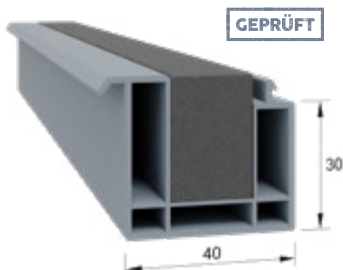
SB 4022T



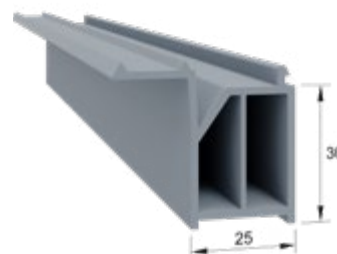
SB 1730-TE



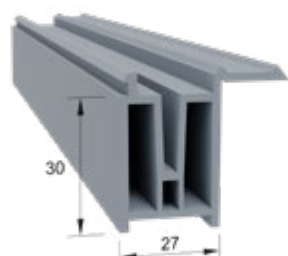
SB 2530T-2



SB 4030 V 82



SB 2530VT-2



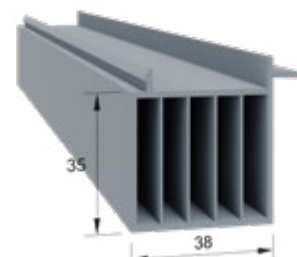
SB 2730VT-2



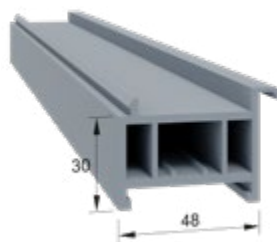
SB 3530V



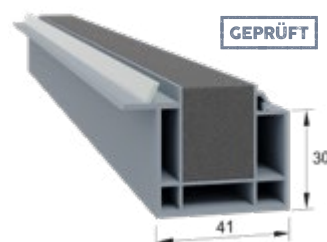
SB 3530V-L



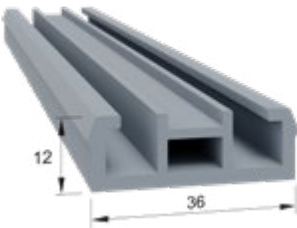
SB 3835V



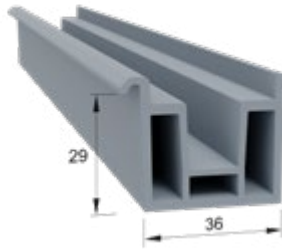
SB 4830V



SB 4130 PF 76



SB 3612



SB 3629G-2



SB 3830 R 80



VB 5830

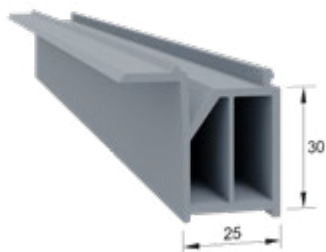


Artikelnummer	Artikelbezeichnung	Länge [m]	Farbe	VE	ME
SB 4130 I 76	Sohlbankprofil 41 x 30 mm mit Dämmkern	6	grau	60	m
SB4131 IE 76 – VAR2	Sohlbankprofil 41 x 30 mm mit Dämmkern	6	grau	60	m
SB 4131 I 84	Sohlbankprofil 41 x 31 mm mit Dämmkern	6	grau	60	m
SB 3017I-L/76	Sohlbankprofil 30 x 17 mm mit Lippe	6	grau	60	m
SB 3017I-L/84	Sohlbankprofil 30 x 17 mm mit Lippe	6	grau	60	m
SB 4022T	Sohlbankprofil 40 x 22 mm	6	grau	60	m
SB 1730-TE	Sohlbankprofil 17 x 30 mm	6	grau	60	m
SB 2530T-2	Sohlbankprofil 25 x 30 mm	6	grau	60	m
SB 4030 V 82	Sohlbankprofil 40 x 30 mm mit Dämmkern	6	grau	60	m
SB 2530VT-2	Sohlbankprofil 25 x 30 mm	6	grau	60	m
SB 2730VT-2	Sohlbankprofil 27 x 30 mm	6	grau	60	m
SB 3530V	Sohlbankprofil 35 x 30 mm	6	grau	60	m
SB 3530V-L	Sohlbankprofil 35 x 30 mm mit Lippe	6	grau	60	m
SB 3835V	Sohlbankprofil 38 x 35 mm	6	grau	60	m
SB 4830V	Adapter Sohlbankprofil 48 x 30 mm	6	weiß	36	m
SB 4130 PF 76	Sohlbankprofil 41 x 30 mm mit Lippe und Dämmkern	6	grau	60	m
SB 3612	Sohlbankprofil 36 x 12 mm	6	grau	60	m
SB 3629G-2	Sohlbankprofil 36 x 29 mm	6	grau	60	m
SB 3830 R 80	Sohlbankprofil 38 x 30 mm	6	grau	60	m
VB 5830	Verbreiterung 58 x 30 mm	6	grau o. weiß	36	m

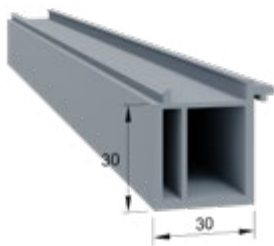
	71 mm Arcade	76 mm Prestige	76 mm Elegante	84 mm Eforte	84 mm Elegant Grando
		<input type="radio"/>	<input type="radio"/>		
				<input type="radio"/>	<input type="radio"/>
		<input type="radio"/>	<input type="radio"/>		
				<input type="radio"/>	
	<input type="radio"/>	<input type="radio"/>			
	<input type="radio"/>				
				<input checked="" type="radio"/>	
	<input type="radio"/>	<input type="radio"/>			
	<input type="radio"/>				
	<input type="radio"/>	<input type="radio"/>			
	<input type="radio"/>				
	<input type="radio"/>				
		<input type="radio"/>			
	<input type="radio"/>			<input type="radio"/>	
	<input type="radio"/>				<input type="radio"/>

Die Profile passen bei diesen Systemen von Deceunick.

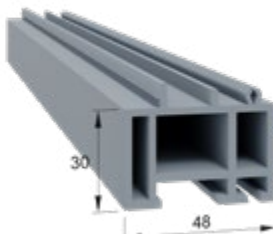
● zusätzliche Verschraubung empfehlenswert



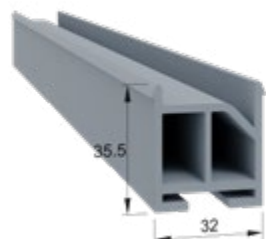
SB 2530S-2



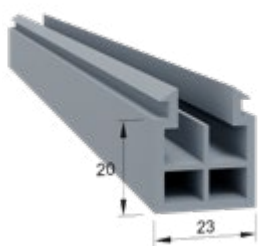
SB 3030S



SB 4830S



SB 3235-ST



SB 2320



SB 2330



SB 2530A-2



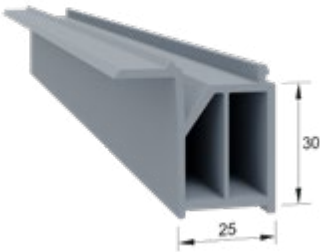
Artikelnummer	Artikelbezeichnung	Länge [m]	Farbe	VE	ME
SB 2530S-2	Sohlbankprofil 25 x 30 mm	6	grau	60	m
SB 3030S	Sohlbankprofil 30 x 30 mm	6	grau	60	m
SB 4830S	Sohlbankprofil 48 x 30 mm	6	grau	60	m
SB 3235-ST	Sohlbankprofil 32 x 35 mm	6	grau	60	m
SB 2320	Sohlbankprofil 23 x 20 mm	6	weiß	60	m
SB 2330	Sohlbankprofil 23 x 30 mm	6	weiß	60	m
SB 2530A-2	Sohlbankprofil 25 x 30 mm	6	weiß	60	m

	70 mm Corona ST	82 mm Corona SI	82 mm Living
Die Profile passen bei diesen Systemen von Schüco.	<input type="radio"/>	<input type="radio"/>	<input type="radio"/>
	<input type="radio"/>	<input type="radio"/>	<input type="radio"/>
	<input type="radio"/>	<input type="radio"/>	<input type="radio"/>
	<input type="radio"/>	<input type="radio"/>	<input type="radio"/>
	<input type="radio"/>	<input type="radio"/>	<input type="radio"/>

# Aluplast



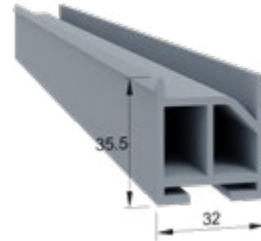
1.6



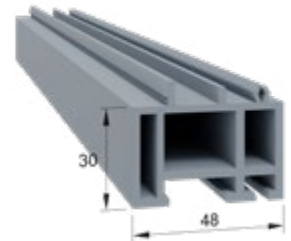
SB 2530A-2



SB 3030S



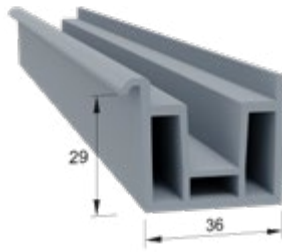
SB 3235-ST



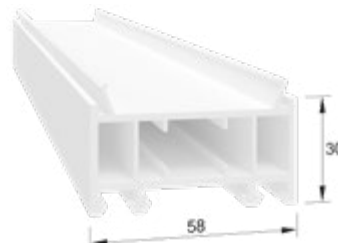
SB 4830S



SB 4131 I 84



SB 3629G-2



VB 5830

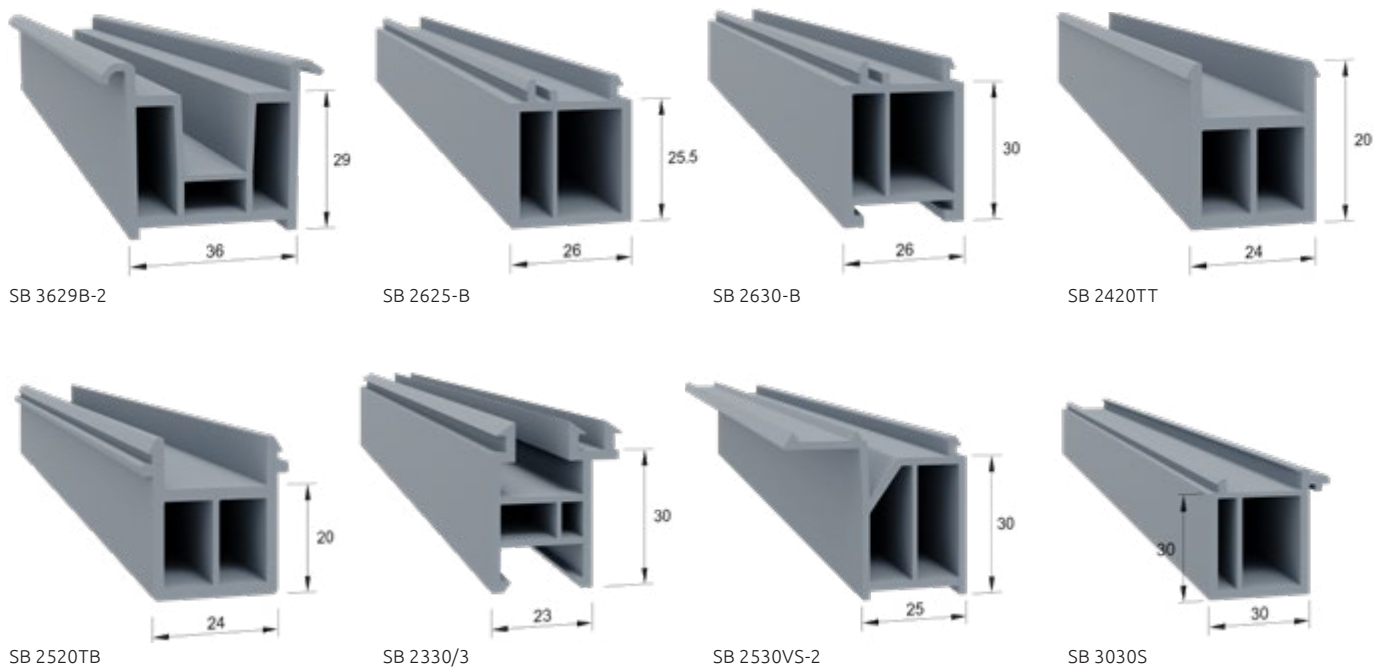


Artikelnummer	Artikelbezeichnung	Länge [m]	Farbe	VE	ME
SB 2530A-2	Sohlbankprofil 25 x 30 mm	6	grau	60	m
SB 3030S	Sohlbankprofil 30 x 30 mm	6	grau	60	m
SB 3235ST	Sohlbankprofil 32 x 35 mm	6	grau	60	m
SB 4830S	Sohlbankprofil 48 x 30 mm	6	grau	60	m
SB 4131 I 84	Sohlbankprofil 41 x 31 mm mit Dämmkern	6	weiß	60	m
SB 3629G-2	Sohlbankprofil 36 x 29 mm	6	weiß	60	m
VB 5830	Verbreiterung 58 x 30 mm	6	grau o. weiß	36	m

	70 mm Energeto 4000	70 mm Energeto 5000	85 mm Energeto 8000	70 mm Ideal 4000	70 mm Ideal 5000	85 mm Ideal 7000	85 mm Ideal 8000
Die Profile passen bei diesen Systemen von Aluplast.	<input type="radio"/>	<input type="radio"/>	<input type="radio"/>	<input type="radio"/>	<input type="radio"/>	<input type="radio"/>	<input type="radio"/>
	<input type="radio"/>	<input type="radio"/>	<input type="radio"/>	<input type="radio"/>	<input type="radio"/>	<input type="radio"/>	<input type="radio"/>
	<input type="radio"/>	<input type="radio"/>	<input type="radio"/>	<input type="radio"/>	<input type="radio"/>	<input type="radio"/>	<input type="radio"/>
	<input checked="" type="radio"/>	<input checked="" type="radio"/>	<input checked="" type="radio"/>	<input checked="" type="radio"/>	<input checked="" type="radio"/>	<input checked="" type="radio"/>	<input checked="" type="radio"/>
	<input checked="" type="radio"/>	<input checked="" type="radio"/>	<input checked="" type="radio"/>	<input checked="" type="radio"/>	<input checked="" type="radio"/>	<input checked="" type="radio"/>	<input checked="" type="radio"/>
	<input type="radio"/>	<input type="radio"/>	<input type="radio"/>	<input type="radio"/>	<input type="radio"/>	<input type="radio"/>	<input type="radio"/>
	<input type="radio"/>	<input type="radio"/>	<input type="radio"/>	<input type="radio"/>	<input type="radio"/>	<input type="radio"/>	<input type="radio"/>
	<input type="radio"/>	<input type="radio"/>	<input type="radio"/>	<input type="radio"/>	<input type="radio"/>	<input type="radio"/>	<input type="radio"/>
	<input type="radio"/>	<input type="radio"/>	<input type="radio"/>	<input type="radio"/>	<input type="radio"/>	<input type="radio"/>	<input type="radio"/>

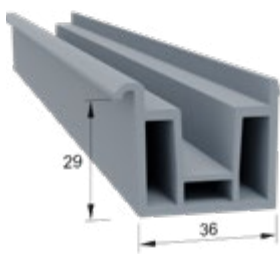
zusätzliche Verschraubung empfehlenswert  
 nur ohne Dämmung passend

# Salamander

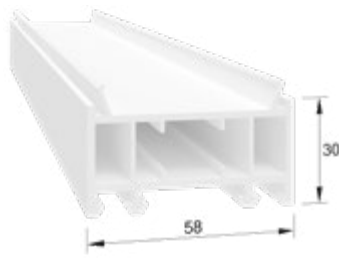


Artikelnummer	Artikelbezeichnung	Länge [m]	Farbe	VE	ME
SB 3629B-2	Sohlbankprofil 36 x 29 mm	6	grau	60	m
SB 2625-B	Sohlbankprofil 26 x 25 mm	6	grau	60	m
SB 2630-B	Sohlbankprofil 26 x 30 mm	6	grau	60	m
SB 2420TT	Transportschutz 24 x 20 mm	6	grau	60	m
SB 2520TB	Sohlbankprofil 25 x 20 mm	6	grau	60	m
SB 2330/3	Sohlbankprofil 23 x 30 mm	6	weiß	60	m
SB 2530VS-2	Sohlbankprofil 25 x 30 mm	6	grau	60	m
SB 3030S	Sohlbankprofil 30 x 30 mm	6	grau	60	m

Die Profile passen bei diesen Systemen von Salamander.	70 mm Energeto 4000	70 mm Energeto 5000	85 mm Energeto 8000	70 mm Ideal 4000	70 mm Ideal 5000
	<input type="radio"/>	<input type="radio"/>	<input type="radio"/>	<input type="radio"/>	<input type="radio"/>
<input type="radio"/>	<input type="radio"/>	<input type="radio"/>	<input type="radio"/>	<input type="radio"/>	<input type="radio"/>
<input type="radio"/>	<input type="radio"/>	<input type="radio"/>	<input type="radio"/>	<input type="radio"/>	<input type="radio"/>
<input type="radio"/>	<input type="radio"/>	<input type="radio"/>	<input type="radio"/>	<input type="radio"/>	<input type="radio"/>
<input type="radio"/>	<input type="radio"/>	<input type="radio"/>	<input type="radio"/>	<input type="radio"/>	<input type="radio"/>



SB 3629G-2



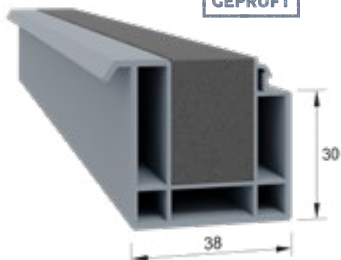
VB 5830



Artikelnummer	Artikelbezeichnung	Länge [m]	Farbe	VE	ME
SB 3629G-2	Sohlbankprofil 36 x 29 mm	6	grau	60	m
VB 5830	Verbreiterung 58 x 30 mm	6	grau o. weiß	36	m

	74 mm S7000IQ	74 mm S8000IQ	82,5 mm S7000IQ Plus	82,5 mm S9000IQ
Die Profile passen bei diesen Systemen von GEALAN.	<input type="radio"/>	<input type="radio"/>	<input type="radio"/>	<input type="radio"/>
	<input type="radio"/>	<input type="radio"/>	<input type="radio"/>	<input type="radio"/>

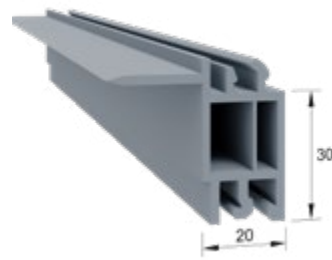
GEPRÜFT



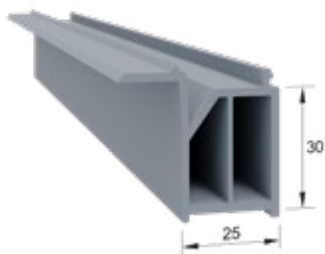
SB 3830 R 80



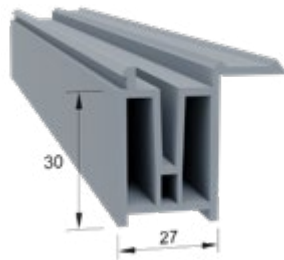
SB 3530R-L



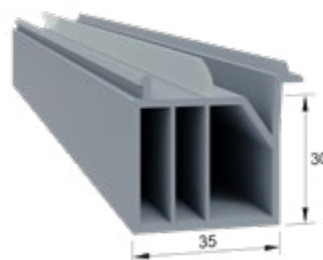
SB 2030R



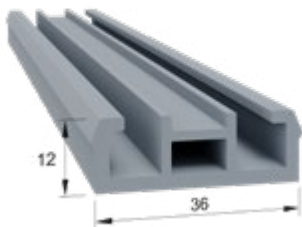
SB 2530R-2



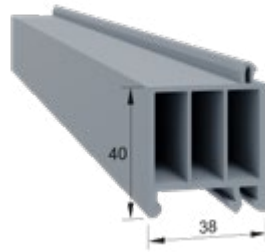
SB 2730VT-2



SB 3530T-L



SB 3612



SP 3840



FS 9025



Thermisch getrennte Unterbauprofile ab S.56



Artikelnummer	Artikelbezeichnung	Länge [m]	Farbe	VE	ME
SB 3830R80	Sohlbankprofil 38 x 30 mm mit Dämmkern	6	grau	60	m
SB 3530R-L	Sohlbankprofil 35 x 30 mm mit Lippe	6	grau	60	m
SB 2030R	Sohlbankprofil 20 x 30 mm	6	grau	60	m
SB 2530R-2	Sohlbankprofil 25 x 30 mm	6	grau	60	m
SB 2730VT-2	Sohlbankprofil 27 x 30 mm	6	grau	60	m
SB 3530T-L	Sohlbankprofil 35 x 30 mm mit Lippe	6	grau	60	m
SB 3612	Sohlbankprofil 36 x 12 mm	6	grau	60	m
SP 3840	Sohlbankprofil 38 x 40 mm	6	grau	60	m
FS 9025	Fensterbankanschluss	6	weiß	30	m

	70 mm Castello	70 mm Serenio	86 mm Afino ONE	86 mm Afino TEC
Die Profile passen bei diesen Systemen von WERU.	<input type="radio"/>	<input type="radio"/>	<input type="radio"/>	<input type="radio"/>
	<input type="radio"/>	<input type="radio"/>	<input type="radio"/>	<input type="radio"/>
	<input type="radio"/>	<input type="radio"/>	<input type="radio"/>	<input type="radio"/>
	<input type="radio"/>	<input type="radio"/>	<input type="radio"/>	<input type="radio"/>
	<input type="radio"/>	<input type="radio"/>	<input type="radio"/>	<input type="radio"/>
	<input type="radio"/>	<input type="radio"/>	<input type="radio"/>	<input type="radio"/>
	<input checked="" type="radio"/>	<input checked="" type="radio"/>	<input checked="" type="radio"/>	<input checked="" type="radio"/>
<b>WERU-Fensterbankanschluss</b>				

● zusätzliche Verschraubung empfehlenswert



**Aktiv in vielen Bereichen.  
Kennen Sie alle?**

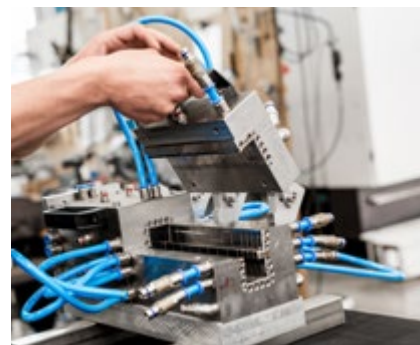
**Abteilung Technische Profile**

## Hier gewinnen Ihre Ideen Profil.



Für professionelle Kunststoffverarbeitung steht PROFEX seit 1986. Mit unserer umfassenden Produktpalette und einem international ausgerichteten Vertriebsprogramm zählt PROFEX zu den führenden Produzenten von extrudierten Kunststoffprofilen.

- ✔ **Alles unter einem Dach**  
Entwicklung, Konstruktion,  
Extrusionswerkzeugbau und  
Profilherstellung
- ✔ **Profile, die einfach passen**
- ✔ **Maßgeschneiderte Produkte**
- ✔ **Sonderwünsche willkommen**
- ✔ **Höchste Qualität und  
Langlebigkeit**
- ✔ **Unzählige Veredelungsoptionen**
- ✔ **Kundenspezifische  
Weiterverarbeitung**
- ✔ **Maximale Materialvielfalt**  
H-PVC, W-PVC, PVDF, ABS,  
TPE-U/PU, TPE-V, TPE-E, TPE-S,  
PP, PE, HDPE, LDPE, SMMA,  
Mehrkomponenten/Compounds
- ✔ **Gleichbleibend hoher  
Qualitätsstandard**
- ✔ **Hochleistungs-  
Extrusionswerkzeuge**
- ✔ **Absolute Anonymität und  
Exklusivität**



**Egal für welche Bereiche –  
wir realisieren individuelle Profillösungen von A–Z.**

Gerne betreuen wir Sie von der ersten Idee über die Werkzeugentwicklung und -fertigung in unserem hauseigenen Extrusionswerkzeugbau bis hin zum fertigen Produkt.

**Besuchen Sie unsere Website:**  
[www.profex-gruppe.de/technische-kundenprofile](http://www.profex-gruppe.de/technische-kundenprofile)



# Rahmenverbreiterung / Unterbauprofile / Fensterbankanschluss

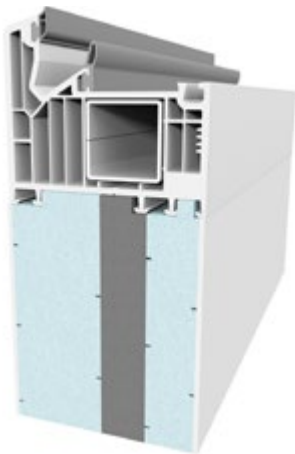
Die neuen Profex hochwärmgedämmenden Bodeneinstandsprofile ermöglichen eine thermisch isolierte Unterbaukonstruktion von Hebe-/Schiebeelementen sowie für die Rahmenverbreiterung / Unterbau im Fenster- und Türenbau.



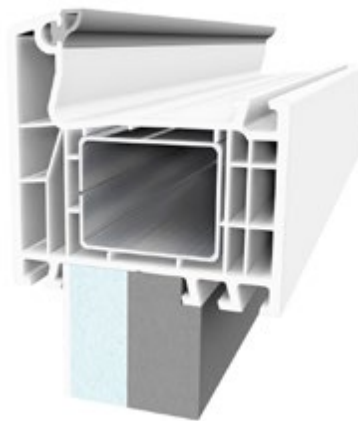
DGNB Navigator gelistet und somit Förderfähig.

1.7	Unterbauprofile
Seite 57	Fensterbankanschluss
Seite 58	Unterbauprofile für Hebeschiebe- Türen
Seite 59	Unterbauprofile für Haustüren
Seite 60	Rahmenverbreiterung gedämmt
Seite 61	Rahmenverbreiterung
Seite 62	Bodeneinstandsprofile

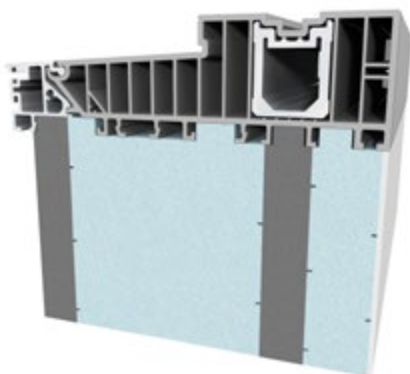
## Rahmenverbreiterung



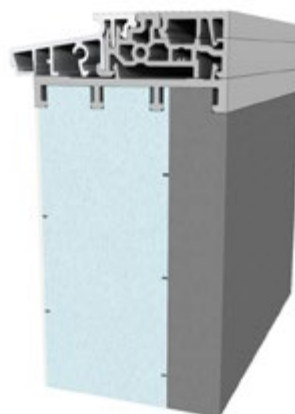
## Fensterbankanschluss



## Hebeschiebe- Türen



## Türschwellen



# Fensterbankanschluss



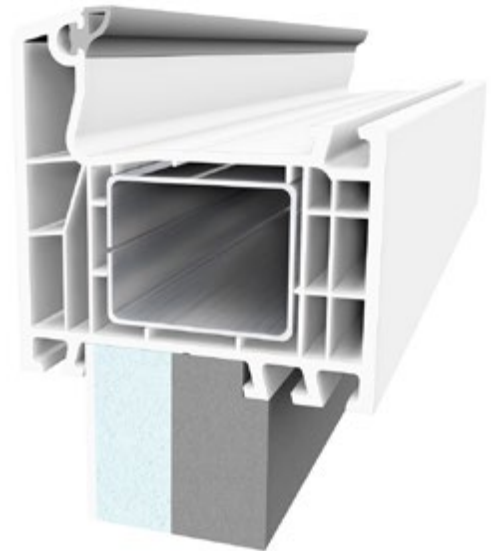
**Deckschicht** Stadurlon Kunststoff weiss

**Kernmaterial** Der Fensterbankanschluss bestehen aus einem extrudierten Polystyrolkern mit einer dunkelgrauen Spezialeinlage aus harten Schaummaterial und einer 2,0 mm Deckschicht.

- Besondere Eigenschaften**
- Sehr gute Wärmedämmung, Wärmebrücken werden vermieden
  - Witterungsbeständig und verrottungsfest
  - Hohe Druck- und Biegefestigkeit
  - Hervorragende Schraubenauszugswerte
  - Ein- oder beidseitige Konterfräsung für sämtliche Profilsysteme

**U-Wert** (W/m<sup>2</sup>K) 0,855 - 1,022

Weitere technische Werte auf Anfrage.



Artikelnummer	Artikelbezeichnung	Länge [m]	Farbe	VE	ME
SFBA35	Fensterbankanschlussprofil 35	4	s.o.	a.A.	m
SFBA40	Fensterbankanschlussprofil 40	4	s.o.	a.A.	m
SFBA50	Fensterbankanschlussprofil 50	4	s.o.	a.A.	m
SFBA60	Fensterbankanschlussprofil 60	4	s.o.	a.A.	m

a. A. = auf Anfrage



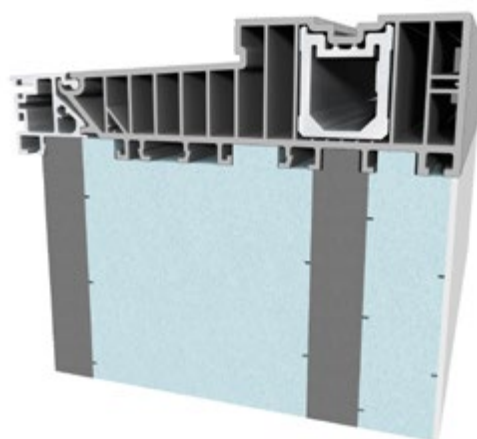
# Unterbauprofile für Hebeschiebe- Türen



**Deckschicht** Stadurlon Kunststoff weiss

**Kernmaterial** Der Fensterbankanschluss bestehen aus einem extrudierten Polystyrolkern mit einer dunkelgrauen Spezialeinlage aus harten Schaummaterial und einer 2,0 mm Deckschicht.

- Besondere Eigenschaften**
- Sehr gute Wärmedämmung, Wärmebrücken werden vermieden
  - Witterungsbeständig und verrottungsfest
  - Hohe Druck- und Biegefestigkeit
  - Hervorragende Schraubenauszugswerte
  - Ein- oder beidseitige Konterfräsung für sämtliche Profilsysteme



**U-Wert** (W/m²K) 0,855 - 1,022

Weitere technische Werte auf Anfrage.

Artikelnummer	Artikelbezeichnung	Länge [m]	Farbe	VE	ME
SUB50	Unterbauprofil 50 mm für Hebeschiebe Türen	4	s.o.	a.A.	m
SUB75	Unterbauprofil 75 mm für Hebeschiebe Türen	4	s.o.	a.A.	m
SUB100	Unterbauprofil 100 mm für Hebeschiebe Türen	4	s.o.	a.A.	m
SUB125	Unterbauprofil 125 mm für Hebeschiebe Türen	4	s.o.	a.A.	m
SUB150	Unterbauprofil 150 mm für Hebeschiebe Türen	4	s.o.	a.A.	m
SUB200	Unterbauprofil 200 mm für Hebeschiebe Türen	4	s.o.	a.A.	m
SUB250	Unterbauprofil 250 mm für Hebeschiebe Türen	4	s.o.	a.A.	m
SUB300	Unterbauprofil 300 mm für Hebeschiebe Türen	4	s.o.	a.A.	m
SUB350	Unterbauprofil 350 mm für Hebeschiebe Türen	4	s.o.	a.A.	m
SUB400	Unterbauprofil 400 mm für Hebeschiebe Türen	4	s.o.	a.A.	m
SUB450	Unterbauprofil 450 mm für Hebeschiebe Türen	4	s.o.	a.A.	m
SUB500	Unterbauprofil 500 mm für Hebeschiebe Türen	4	s.o.	a.A.	m

a. A. = auf Anfrage



## Unterbauprofile für Haustüren

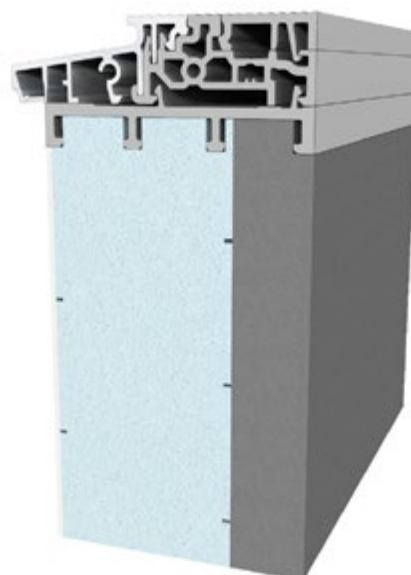


**Deckschicht** Stadurlon Kunststoff weiss

**Kernmaterial** Der Fensterbankanschluss bestehen aus einem extrudierten Polystyrolkern mit einer dunkelgrauen Spezialeinlage aus harten Schaummaterial und einer 2,0 mm Deckschicht.

**Besondere Eigenschaften**

- Sehr gute Wärmedämmung, Wärmebrücken werden vermieden
- Witterungsbeständig und verrottungsfest
- Hohe Druck- und Biegefestigkeit
- Hervorragende Schraubenauszugswerte
- Ein- oder beidseitige Konterfräsung für sämtliche Profilsysteme



**U-Wert** (W/m<sup>2</sup>K) 0,855 - 1,022

Weitere technische Werte auf Anfrage.

Artikelnummer	Artikelbezeichnung	Länge [m]	Farbe	VE	ME
SUH50	Unterbauprofil 50 mm für Haustüren	4	s.o.	a.A.	m
SUH75	Unterbauprofil 75 mm für Haustüren	4	s.o.	a.A.	m
SUH100	Unterbauprofil 100 mm für Haustüren	4	s.o.	a.A.	m
SUH125	Unterbauprofil 125 mm für Haustüren	4	s.o.	a.A.	m
SUH150	Unterbauprofil 150 mm für Haustüren	4	s.o.	a.A.	m
SUH175	Unterbauprofil 175 mm für Haustüren	4	s.o.	a.A.	m
SUH200	Unterbauprofil 200 mm für Haustüren	4	s.o.	a.A.	m
SUH225	Unterbauprofil 255 mm für Haustüren	4	s.o.	a.A.	m
SUH250	Unterbauprofil 250 mm für Haustüren	4	s.o.	a.A.	m
SUH275	Unterbauprofil 275 mm für Haustüren	4	s.o.	a.A.	m
SUH300	Unterbauprofil 300 mm für Haustüren	4	s.o.	a.A.	m

a. A. = auf Anfrage



# Rahmenverbreiterung gedämmt



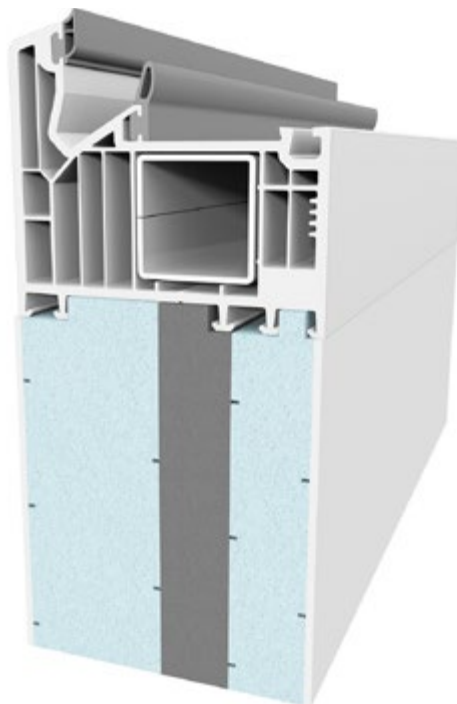
**Deckschicht** Stadurlon Kunststoff weiss

**Kernmaterial** Die Rahmenverbreiterung bestehen aus einem extrudierten Polystyrolkern mit einer dunkelgrauen Spezialeinlage aus harten Schaummaterial und einer 2,0 mm Deckschicht.

- Besondere Eigenschaften**
- Sehr gute Wärmedämmung, Wärmebrücken werden vermieden
  - Witterungsbeständig und verrottungsfest
  - Hohe Druck- und Biegefestigkeit
  - Hervorragende Schraubenauszugswerte
  - Ein- oder beidseitige Konterfräsung für sämtliche Profilsysteme

**U-Wert** (W/m²K) 0,365 - 0,488

Weitere technische Werte auf Anfrage.



Artikelnummer	Artikelbezeichnung	Länge [m]	Farbe	VE	ME
SRV50	Rahmenverbreiterung 50 mm	4	s.o.	a.A.	m
SRV75	Rahmenverbreiterung 75 mm	4	s.o.	a.A.	m
SRV100	Rahmenverbreiterung 100 mm	4	s.o.	a.A.	m
SRV125	Rahmenverbreiterung 125 mm	4	s.o.	a.A.	m
SRV150	Rahmenverbreiterung 150 mm	4	s.o.	a.A.	m
SRV175	Rahmenverbreiterung 175 mm	4	s.o.	a.A.	m
SRV200	Rahmenverbreiterung 200 mm	4	s.o.	a.A.	m
SRV225	Rahmenverbreiterung 225 mm	4	s.o.	a.A.	m
SRV250	Rahmenverbreiterung 250 mm	4	s.o.	a.A.	m
SRV275	Rahmenverbreiterung 275 mm	4	s.o.	a.A.	m
SRV300	Rahmenverbreiterung 300 mm	4	s.o.	a.A.	m

a.A. = auf Anfrage

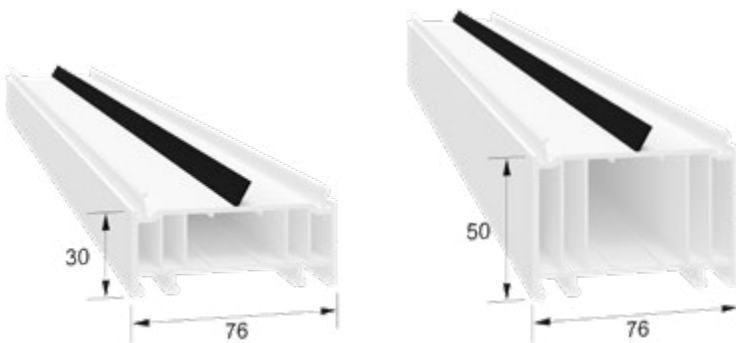


# Rahmenverbreiterung

## EINSATZZWECK

Zur fachgerechten Verbreiterung von Fensterrahmen bei unterschiedlichen Wandstärken und Einbausituationen. Ideal zum Ausgleich von Maßdifferenzen sowie zur sauberen Anarbeitung an Dämmung, Rollladen- und Fassadenelemente.

Ermöglicht eine stabile, wärmebrückenarme Montage und sorgt für ein optisch sauberes Erscheinungsbild. Geeignet für den Innen- und Außenbereich.



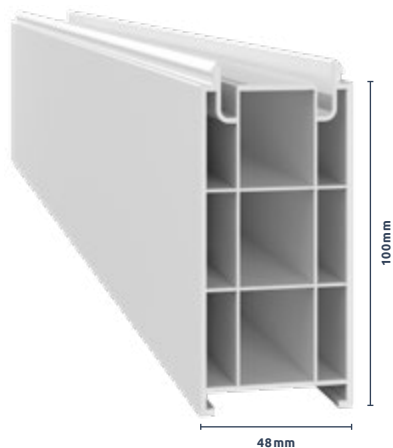
VB7630

VB7650

Artikelnummer	Artikelbezeichnung	Länge [m]	Farbe	VE	ME
VB7630	Rahmenverbreiterung 30 mm	6	weiß	a.A.	m
VB7650	Rahmenverbreiterung 50 mm	6	weiß	a.A.	m

	76 mm Kömmerling	76 mm Veka AD/MD	76 mm Deceuninck Elegant	76 mm Aluplast Ideal Neo AD
Die Profile passen bei diesen 76-Systemen.	<input type="radio"/>	<input type="radio"/>	<input type="radio"/>	<input checked="" type="radio"/>
	<input type="radio"/>	<input type="radio"/>	<input type="radio"/>	<input checked="" type="radio"/>
	<input checked="" type="radio"/> zusätzliche Verschraubung empfehlenswert			

## Bodeneinstandsprofile Unterbau- und Adapterprofile



UB 48100  
UB 48100-GR



Adapterprofil: SB 4830  
passend für Systeme von Profine und VEKA

Artikelnummer	Artikelbezeichnung	Länge [m]	Farbe	VE	ME
UB 48100	Unterbauprofil 48 x 100 mm	6	weiß	12	m
SB 4830KB	Adapter Sohlbankprofil 48 x 30 - KBE	6	weiß	36	m
SB 4830V	Adapter Sohlbankprofil 48 x 30 - Veka	6	weiß	36	m
SB 4830KÖ	Adapter Sohlbankprofil 48 x 30 - Kömmerling	6	weiß	36	m
SB 4830B	Adapter Sohlbankprofil 48 x 30 - Brüggmann	6	weiß	36	m
UB 48100-GR	Unterbauprofil 48 x 100 mm	6	grau	12	m
SB 4830KB-GR	Adapter Sohlbankprofil 48 x 30 - KBE	6	grau	36	m
SB 4830V-GR	Adapter Sohlbankprofil 48 x 30 - Veka	6	grau	36	m
SB 4830KÖ-GR	Adapter Sohlbankprofil 48 x 30 - Kömmerling	6	grau	36	m
SB 4830B-GR	Adapter Sohlbankprofil 48 x 30 - Brüggmann	6	grau	36	m

Recycling  
**Ökologie &  
Ökonomie**

by PROFEX

**PROFILE AUS  
REGRANULAT**

Mit Profilen aus Regranulat leisten wir gemeinsam einen ressourcenschonenden und umweltgerechten Beitrag, da das ursprünglich entsorgte Material in nahezu gleicher Qualität wieder dem Wertstoffkreislauf zugeführt wird.

Profile aus Regranulat sind meist grau – können aber auch jede andere Mischfarbe haben.

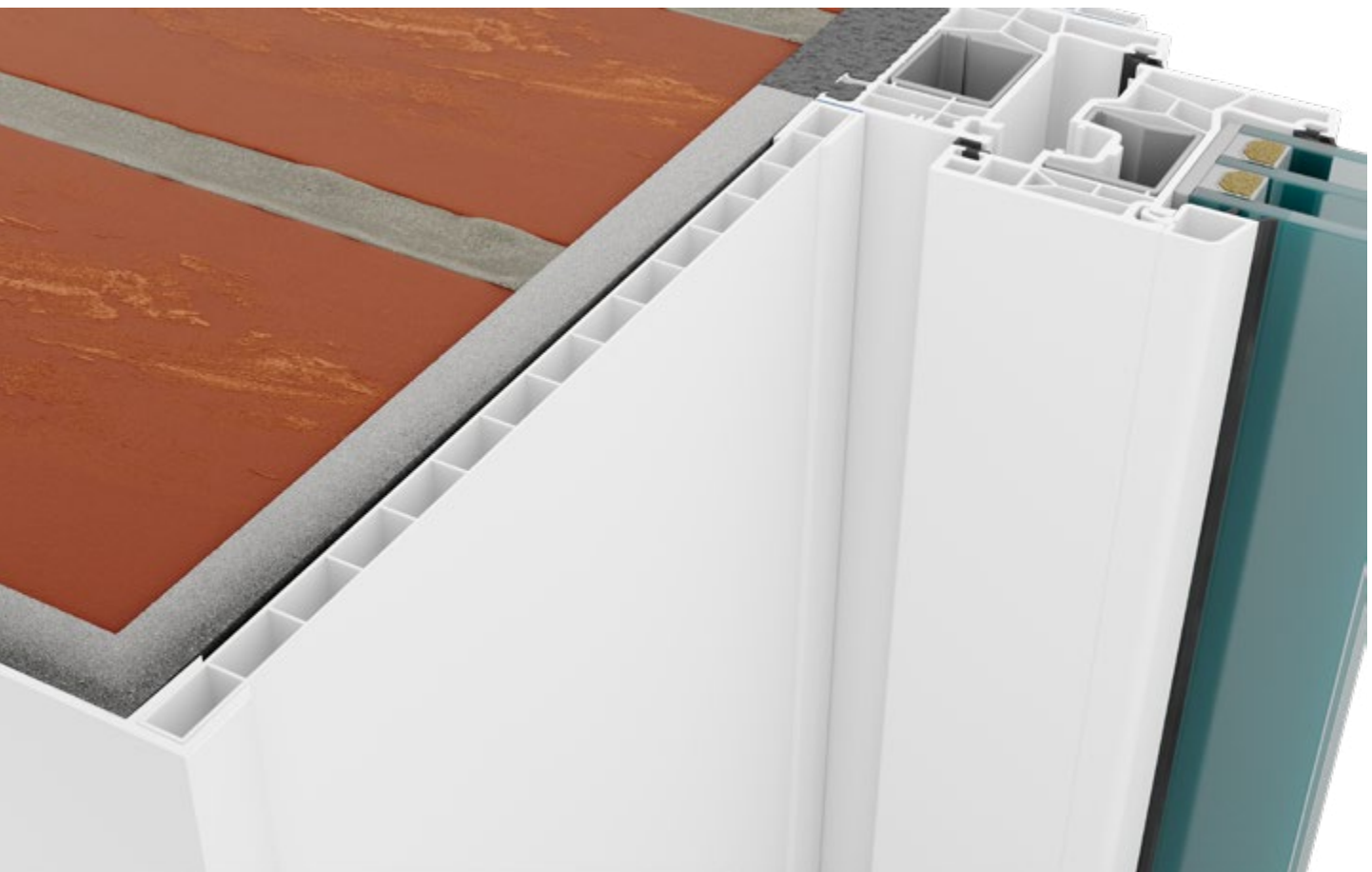
# Laibungsverkleidung

Die innere Laibungsverkleidung mit Kunststoffprofilen bietet eine moderne und langlebige Lösung zur Gestaltung von Fensterlaibungen. Diese Profile sind leicht, witterungsbeständig und pflegeleicht, wodurch sie sich ideal für den Innenbereich eignen. Sie ermöglichen eine saubere und ästhetische Abdeckung von der Laibung und tragen zur Verbesserung der Energieeffizienz bei, indem sie Wärmebrücken minimieren. Zudem ist die Montage unkompliziert und zeitsparend, was sie zu einer praktischen Wahl für Renovierungs- und Neubauprojekte macht.

## 1.8 Laibungsverkleidung

Seite 65 Laibungsverkleidung

Hartschaumprofile

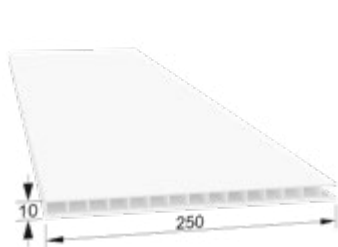


Alternativ weitere Laibungsverkleidungen siehe Seite 16.

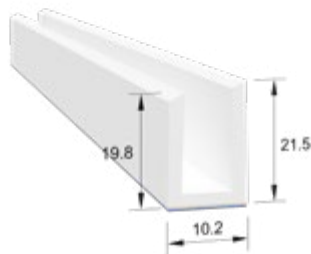
## Laibungsverkleidung

### EINSATZZWECK

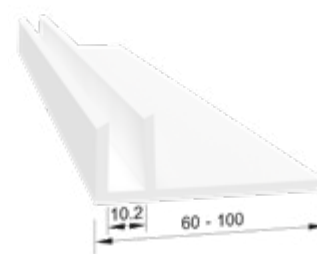
Alternative Lösung zum Verputzen von Fensterlaibungen.  
Sauber und schnell in der Montage, ideal in der Renovierung.



KA 25010



U 10-S



UW60-100

Artikelnummer	Artikelbezeichnung	A [mm]	B [mm]	C [mm]	D [mm]	Länge [m]	Farbe	VE	ME
KA 25010	Laibungsverkleidung 250 x 10 mm					6	weiß	30	m
U 10-S	U-Profil - Aufnahme 10 mm selbstklebend					6	weiß	120	m
UW 60	U-Winkelprofil, für 10 mm Platten					6	weiß	60	m
UW 80	U-Winkelprofil, für 10 mm Platten					6	weiß	60	m
UW 100	U-Winkelprofil, für 10 mm Platten					6	weiß	60	m

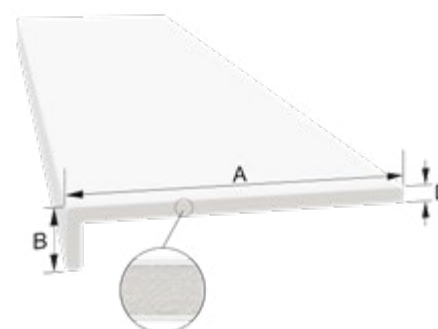
## Hartschaumprofile

### EINSATZZWECK

Individuelle Lösung für verschiedene Bausituationen .  
Geeignet für den Innen- und Außenbereich.

Artikelnummer	Artikelbezeichnung	A [mm]	D [mm]	Länge [m]	Farbe	VE	ME
HSF10009	Hartschaumflachprofil	100	9	6	weiß	a.A.	m
HSF15009	Hartschaumflachprofil	150	9	6	weiß	a.A.	m
HSF17509	Hartschaumflachprofil	175	9	6	weiß	a.A.	m
HSF20009	Hartschaumflachprofil	200	9	6	weiß	a.A.	m
HSF22509	Hartschaumflachprofil	225	9	6	weiß	a.A.	m
HSF25009	Hartschaumflachprofil	250	9	6	weiß	a.A.	m
HSF30009	Hartschaumflachprofil	300	9	6	weiß	a.A.	m
HSF40009	Hartschaumflachprofil	405	9	6	weiß	a.A.	m

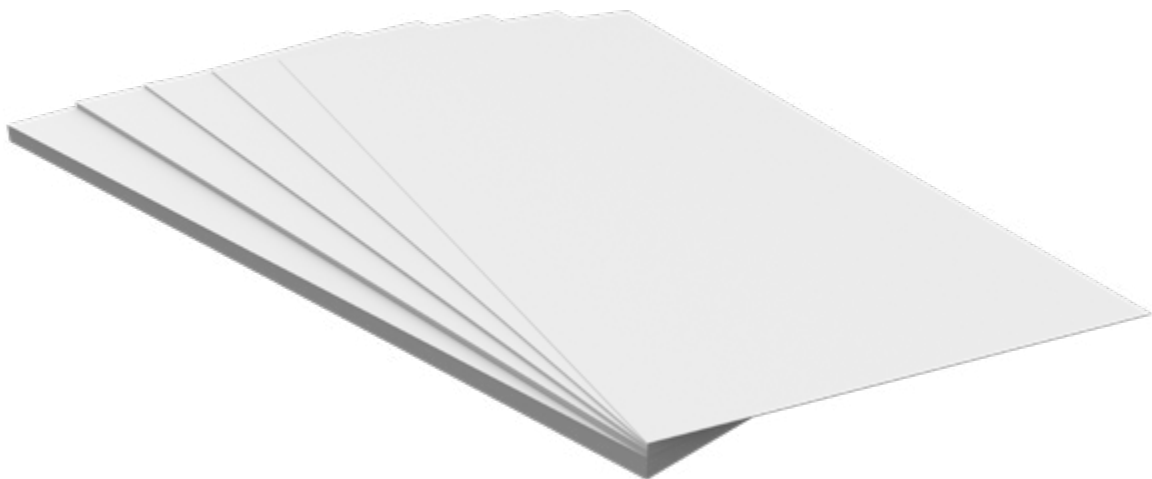
a.A. = auf Anfrage



Artikelnummer	Artikelbezeichnung	A [mm]	B [mm]	D [mm]	Länge [m]	Farbe	VE	ME
Ⓧ HSW10035	Hartschaumwinkel	100	35	9	6	weiß	12	m
Ⓧ HSW15035	Hartschaumwinkel	150	35	9	6	weiß	12	m
Ⓧ HSW17535	Hartschaumwinkel	175	35	9	6	weiß	12	m
Ⓧ HSW20035	Hartschaumwinkel	200	35	9	6	weiß	12	m
Ⓧ HSW22535	Hartschaumwinkel	225	35	9	6	weiß	12	m
Ⓧ HSW25035	Hartschaumwinkel	250	35	9	6	weiß	12	m
Ⓧ HSW30035	Hartschaumwinkel	300	35	9	6	weiß	12	m
Ⓧ HSW40035	Hartschaumwinkel	400	35	9	6	weiß	12	m

# Plattenmaterial

<b>1.9</b>	<b>Plattenmaterial</b>
<b>Seite 67</b>	Hart-PVC-Vollmaterial und Hartschaum für individuellen Zuschnitt Hart-PVC-Platten   1,0 – 5,0 mm stark PVC-Integral-Hartschaumplatten   10,0 – 30,0 mm stark,
<b>Seite 68</b>	U-/H-Profile (Abschluss und Verbindung von Verkleidungsprofilen)
<b>Seite 69</b>	U-Winkelprofile (Verbindungsprofile für Verkleidungsprofile)

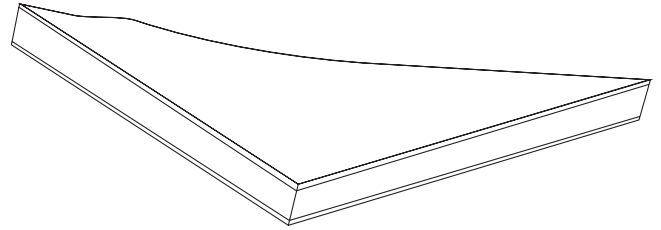


## Plattenmaterial

Hart-PVC-Vollmaterial und Hartschaum für individuellen Zuschnitt

### EINSATZZWECK

- Fenster- und Türenbau
- Werbetechnik
- Messe- und Innenausbau
- Ladenbau
- Werbe- und Dekotechnik
- Sieb- und Digitaldruck



### WEITERE PLATTEN

und Abmessungen erhalten Sie gern auf Anfrage (z. B. Vekaplan, Kömadur, Simopor, Dibond, Schichtstoffplatten, Sandwichplatten).

## Hart-PVC-Platten

1,0 – 5,0 mm stark weiß, schlagzäh, einseitig mit Schutzfolie versehen

Artikelnummer	Artikelbezeichnung	A [mm]	B [mm]	C [mm]	D [mm]	Länge [m]	Farbe	VE	ME
PM-KD 2010/1	Plattenmaterial 2.000 x 1.000 mm x 1,0 mm = 2,00 m <sup>2</sup>						weiß	1	2 m <sup>2</sup>
PM-KD 2010/15	Plattenmaterial 2.000 x 1.000 mm x 1,5 mm = 2,00 m <sup>2</sup>						weiß	1	2 m <sup>2</sup>
PM-KD 2010/2	Plattenmaterial 2.000 x 1.000 mm x 2,0 mm = 2,00 m <sup>2</sup>						weiß	1	2 m <sup>2</sup>
PM-KD 2010/3	Plattenmaterial 2.000 x 1.000 mm x 3,0 mm = 2,00 m <sup>2</sup>						weiß	1	2 m <sup>2</sup>
PM-KD 3015/3	Plattenmaterial 3.000 x 1.500 mm x 3,0 mm = 4,50 m <sup>2</sup>						weiß	1	4,5 m <sup>2</sup>
PM-KD 2010/4	Plattenmaterial 2.000 x 1.000 mm x 4,0 mm = 2,00 m <sup>2</sup>						weiß	1	2 m <sup>2</sup>
PM-KD 3015/4	Plattenmaterial 3.000 x 1.500 mm x 4,0 mm = 4,50 m <sup>2</sup>						weiß	1	4,5 m <sup>2</sup>
PM-KD 2010/5	Plattenmaterial 2.000 x 1.000 mm x 5,0 mm = 2,00 m <sup>2</sup>						weiß	1	2 m <sup>2</sup>

## PVC-Integral-Hartschaumplatten

10,0 – 30,0 mm stark weiß, Oberfläche beidseitig glatt mit Seidenglanz-Effekt

Artikelnummer	Artikelbezeichnung	A [mm]	B [mm]	C [mm]	D [mm]	Länge [m]	Farbe	VE	ME
PM-KC 3010/10	Plattenmaterial 3.000 x 1.000 mm x 10 mm = 3,00 m <sup>2</sup>						weiß	1	3 m <sup>2</sup>
PM-KC 3012/10	Plattenmaterial 3.000 x 1.250 mm x 10 mm = 3,75 m <sup>2</sup>						weiß	1	3,75 m <sup>2</sup>
PM-KC 3012/19	Plattenmaterial 3.000 x 1.250 mm x 19 mm = 3,75 m <sup>2</sup>						weiß	1	3,75 m <sup>2</sup>
PM-KC 3012/24	Plattenmaterial 3.000 x 1.250 mm x 24 mm = 3,75 m <sup>2</sup>						weiß	1	3,75 m <sup>2</sup>
PM-KC 3012/30	Plattenmaterial 3.000 x 1.250 mm x 30 mm = 3,75 m <sup>2</sup>						weiß	1	3,75 m <sup>2</sup>

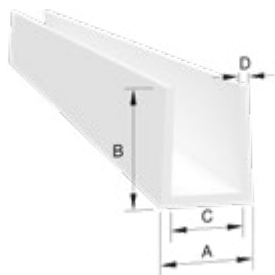
## U-/H-Profile

### Abschluss und Verbindung von Verkleidungsprofilen

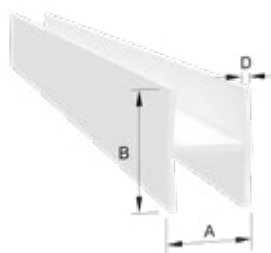
#### EINSATZZWECK

Abschluss, Verbindungen und Eckverbindungen für Verkleidungsprofile oder Platten in verschiedenen Stärken.

Geeignet für innen und außen.



U 15 10 15



H 1624

Artikelnummer	Artikelbezeichnung	A [mm]	B [mm]	C [mm]	D [mm]	Länge [m]	Farbe	VE	ME
U 10-S	U-Profil- Aufnahme 10 mm selbstklebend					6	weiß	120	m
U 10 8 10	U-Profil- Aufnahme 8 mm					6	weiß	300	m
U 15 10 15	U-Profil- Aufnahme 10 mm					6	weiß	120	m
U 15 15 15	U-Profil- Aufnahme 15 mm					a. A.	weiß	a. A.	m
U 15 16 15	U-Profil - Aufnahme 16 mm					6	weiß	300	m
U 18 18 18	U-Profil - Aufnahme 18 mm					6	weiß	120	m
U 10 16 10	U-Profil - Aufnahme 16 mm					6	weiß	300	m
U 10 18 10	U-Profil- Aufnahme 18 mm					6	weiß	120	m
H 1624	H-Verbindungsprofil - Aufnahme 16 mm					6	weiß	120	m
H 1825	H-Verbindungsprofil - Aufnahme 18 mm					6	weiß	120	m

a. A. = auf Anfrage



Weitere Abmessungen auf Anfrage.

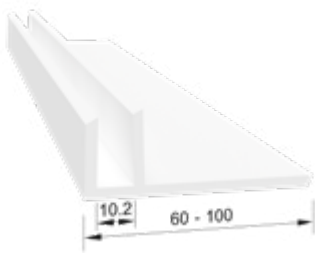
## U-Winkelprofile

### Verbindungsprofile für Verkleidungsprofile

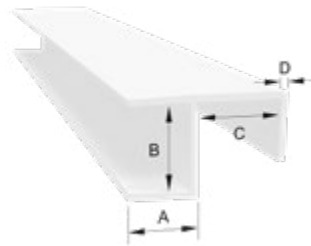
#### EINSATZZWECK

Abschluss, Verbindungen und Eckverbindungen für Verkleidungsprofile oder Platten in verschiedenen Stärken.

Geeignet für innen und außen.



UW 60-100



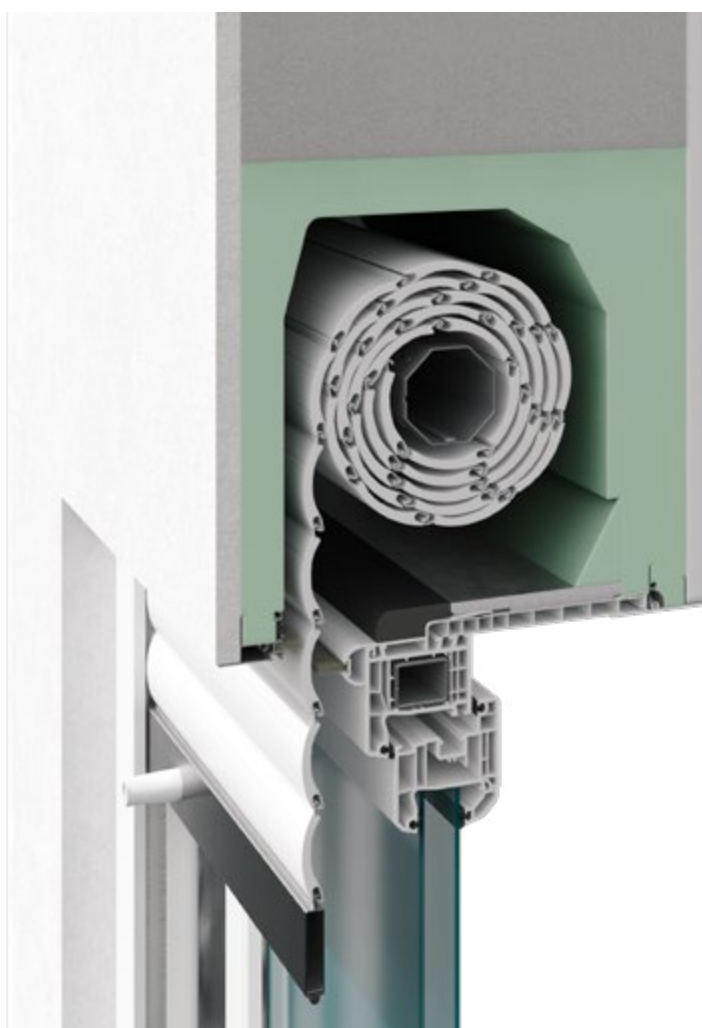
V 16-18 | Wandstärke 1,2 mm

Artikelnummer	Artikelbezeichnung	A [mm]	B [mm]	C [mm]	D [mm]	Länge [m]	Farbe	VE	ME
UW 60	U-Winkel profil, für 10 mm Platten	60	20	10,2		6	weiß	60	m
UW 80	U-Winkel profil, für 10 mm Platten	80	20	10,2		6	weiß	60	m
UW 100	U-Winkel profil, für 10 mm Platten	100	20	10,2		6	weiß	60	m
V 16	Verbindungsprofil für 16 mm Platten	14	16,4	16,4	1,2	6	weiß	120	m
V 18	Verbindungsprofil für 18 mm Platten	14	18,4	18,4	1,2	6	weiß	120	m

# Rolladenkastendeckel

## 1.10 Rolladenkastendeckel

Seite 71 Rolladenkastendeckel EPS



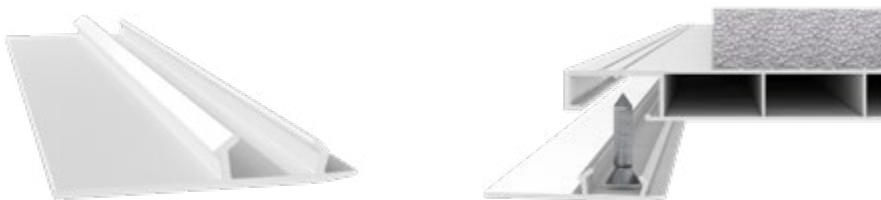
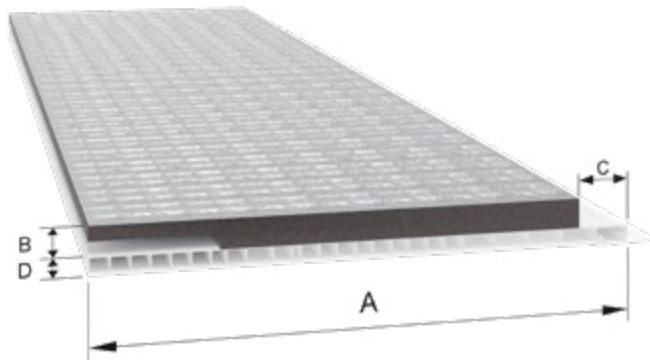
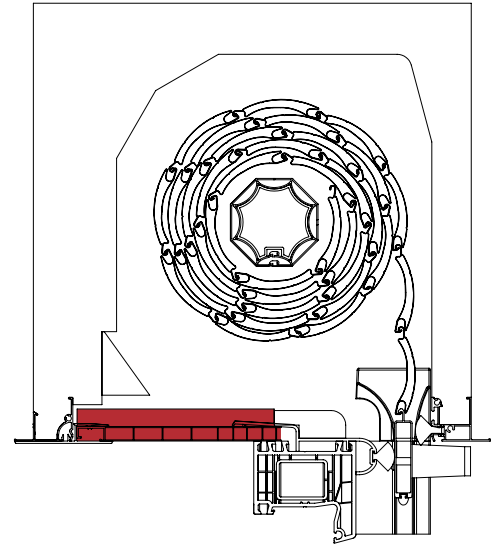
# Rollladenkastendeckel EPS

## EINSATZZWECK

Für den perfekten Rollladenkasten-abschluss.

- verbessertes Kammersystem
- zusätzliche Dichtlippen
- EPDM-Dämmung alukaschiert

Für den Alt- und Neubau.



KD0008

Klipsprofil für die Fixierung des Kastendeckels

Artikelnummer	Artikelbezeichnung	A [mm]	B [mm]	C [mm]	D [mm]	Länge [m]	Farbe	VE	ME
KD100	Rollladenkastendeckel 100 x 10 mm, 20mm EPDM Dämmung	100	20	25	10	6	weiß	18	m
KD120	Rollladenkastendeckel 120 x 10 mm, 20mm EPDM Dämmung	120	20	25	10	6	weiß	18	m
KD140	Rollladenkastendeckel 140 x 10 mm, 20mm EPDM Dämmung	140	20	25	10	6	weiß	18	m
KD160	Rollladenkastendeckel 160 x 10 mm, 20mm EPDM Dämmung	160	20	25	10	6	weiß	18	m
KD180	Rollladenkastendeckel 180 x 10 mm, 20mm EPDM Dämmung	180	20	25	10	6	weiß	18	m
KD195	Rollladenkastendeckel 195 x 10 mm, 20mm EPDM Dämmung	195	20	25	10	6	weiß	18	m
KD220	Rollladenkastendeckel 220 x 10 mm, 20mm EPDM Dämmung	220	20	25	10	6	weiß	18	m
KD260	Rollladenkastendeckel 260 x 10 mm, 20mm EPDM Dämmung	260	20	25	10	6	weiß	18	m
KD300	Rollladenkastendeckel 300 x 10 mm, 20mm EPDM Dämmung	300	20	25	10	6	weiß	18	m
KD0008	Klipsprofil für Rollladenkastendeckel	35,5				6	weiß	18	m